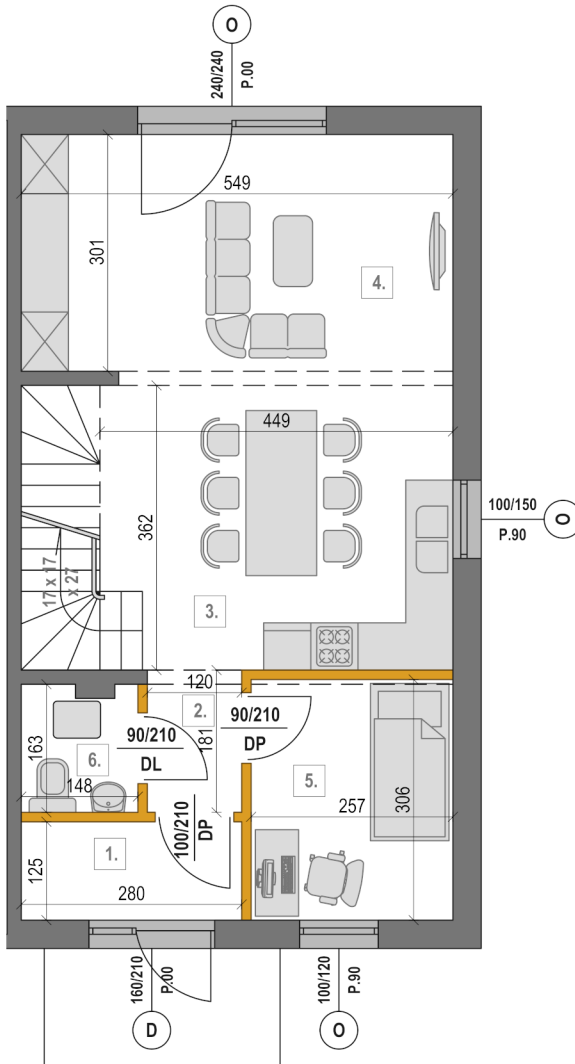
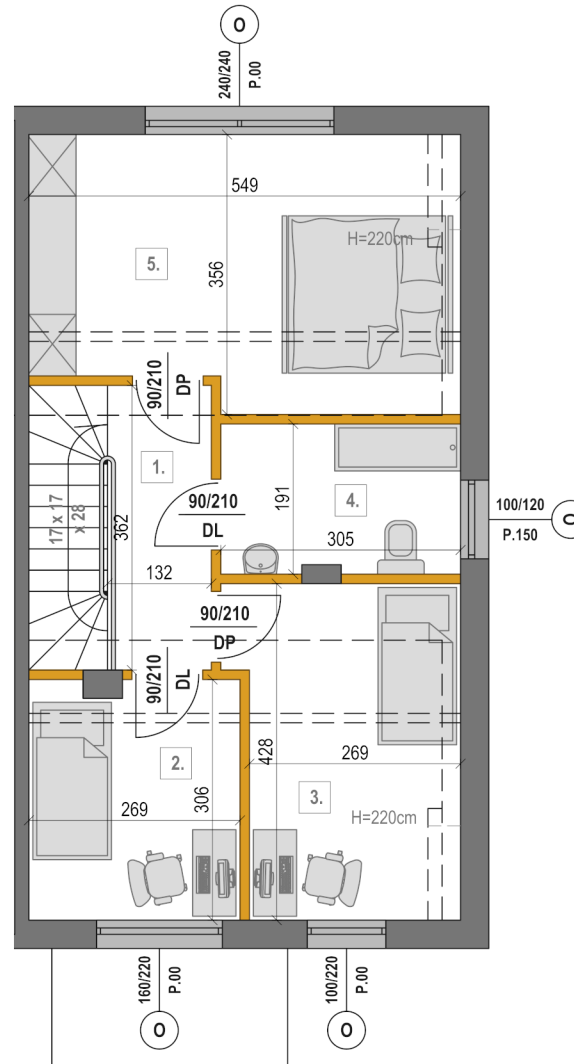




## Parter



## Poddasze



## Powierzchnia

<b>Parter:</b>	<b>49,76</b>	<b>m<sup>2</sup></b>
1. Wiatrołap:	3,50	m <sup>2</sup>
2. Komunikaacja:	2,17	m <sup>2</sup>
3. Kuchnia z jadalnią:	16,61	m <sup>2</sup>
4. Pokój dzienny:	17,29	m <sup>2</sup>
5. Sypialnia:	7,86	m <sup>2</sup>
6. Łazienka:	2,33	m <sup>2</sup>

<b>Poddasze:</b>	<b>48,09</b>	<b>m<sup>2</sup></b>
1. Komunikaacja:	4,78	m <sup>2</sup>
2. Sypialnia:	8,10	m <sup>2</sup>
3. Sypialnia:	11,50	m <sup>2</sup>
4. Łazienka:	5,76	m <sup>2</sup>
5. Sypialnia:	17,95	m <sup>2</sup>

**Łączna powierzchnia: 97,85 m<sup>2</sup>**

### UWAGI:

Na etapie projektu wykonawczego mogą wystąpić nieznaczne różnice w parametrach elementów konstrukcyjnych obiektu oraz niewielkie różnice wymiarów, powierzchni pomieszczeń i usytuowania elementów powstałych w trakcie prac budowlanych.

### LEGENDA:

Ściana nierozbieralna - ■

Ściana z możliwością rozbiórki - ■

Wymiary okna/drzwi (szer./wys./wys. parapetu) - ○ 100/150 P.90

