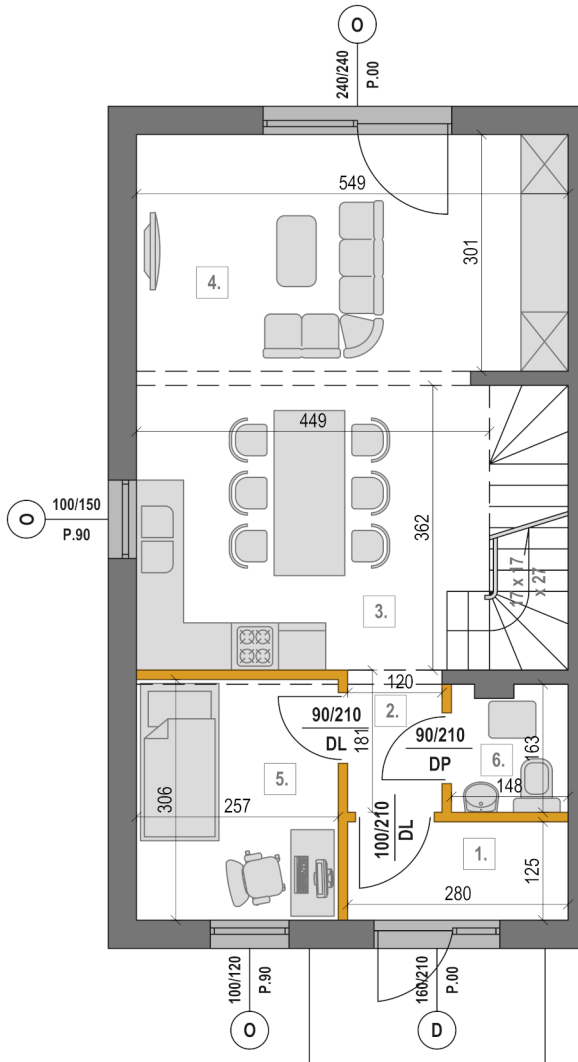
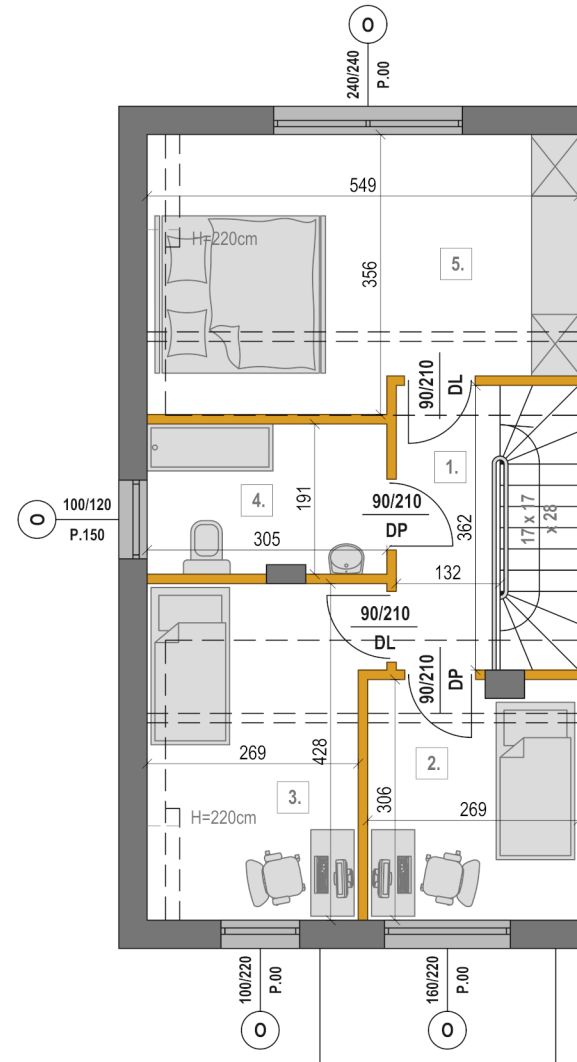




## Parter



## Poddasze



## Powierzchnia

Parter:		49,76 m <sup>2</sup>
1.	Wiatrołap:	3,50 m <sup>2</sup>
2.	Komunikacja:	2,17 m <sup>2</sup>
3.	Kuchnia z jadalnią:	16,61 m <sup>2</sup>
4.	Pokój dzienny:	17,29 m <sup>2</sup>
5.	Sypialnia:	7,86 m <sup>2</sup>
6.	Łazienka:	2,33 m <sup>2</sup>
Poddasze:		48,09 m <sup>2</sup>
1.	Komunikacja:	4,78 m <sup>2</sup>
2.	Sypialnia:	8,10 m <sup>2</sup>
3.	Sypialnia:	11,50 m <sup>2</sup>
4.	Łazienka:	5,76 m <sup>2</sup>
5.	Sypialnia:	17,95 m <sup>2</sup>
<b>łącznie powierzchnia:</b>		<b>97,85 m<sup>2</sup></b>

UWAGI:

Na etapie projektu wykonawczego mogą wystąpić nieznaczne różnice w parametrach elementów konstrukcyjnych obiektu oraz niewielkie różnice wymiarów, powierzchni pomieszczeń i usytuowania elementów powstałych w trakcie prac budowlanych.

LEGENDA:

Ściana nierozbieralna - ■

Ściana z możliwością rozbiórki - ■

Wymiary okna/drzwi (szer./wys./wys. parapetu) - ○  $\frac{100/150}{P.90}$

