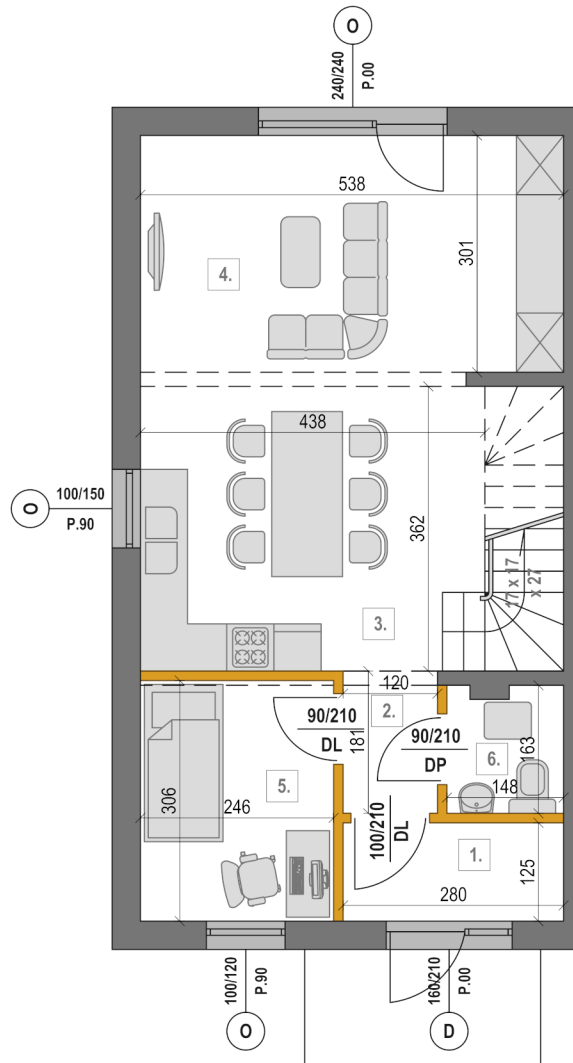
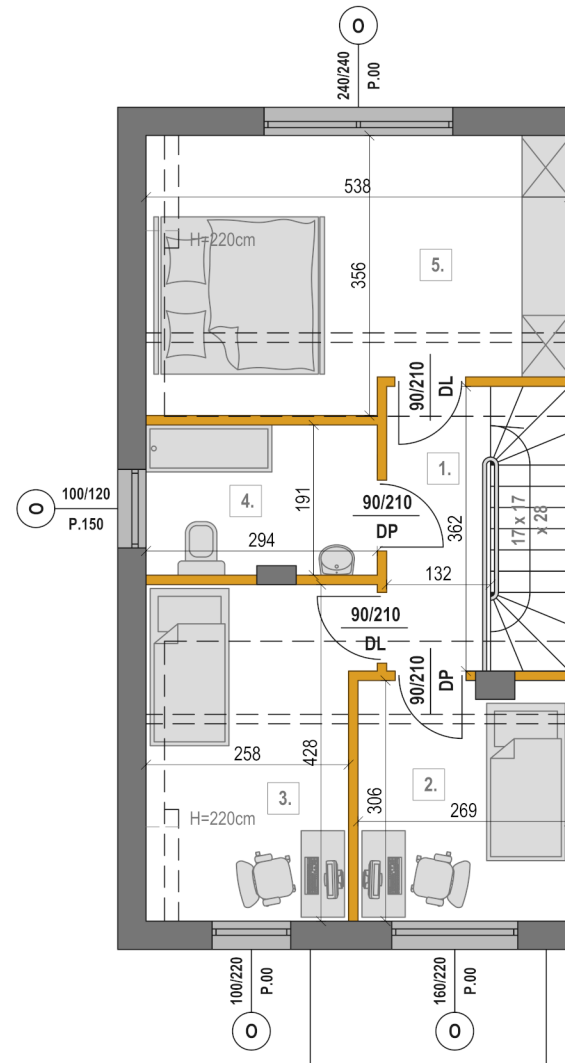




## Parter



## Poddasze



## Powierzchnia

<b>Parter:</b>	<b>48,69</b>	<b>m<sup>2</sup></b>
1. Wiatrołap:	3,50	m <sup>2</sup>
2. Komunikacja:	2,17	m <sup>2</sup>
3. Kuchnia z jadalnią:	16,22	m <sup>2</sup>
4. Pokój dzienny:	16,94	m <sup>2</sup>
5. Sypialnia:	7,53	m <sup>2</sup>
6. Łazienka:	2,33	m <sup>2</sup>

<b>Poddasze:</b>	<b>47,01</b>	<b>m<sup>2</sup></b>
1. Komunikacja:	4,78	m <sup>2</sup>
2. Sypialnia:	8,10	m <sup>2</sup>
3. Sypialnia:	11,03	m <sup>2</sup>
4. Łazienka:	5,55	m <sup>2</sup>
5. Sypialnia:	17,55	m <sup>2</sup>

**Łączna powierzchnia: 95,70 m<sup>2</sup>**

**UWAGI:**

Na etapie projektu wykonawczego mogą wystąpić nieznaczne różnice w parametrach elementów konstrukcyjnych obiektu oraz niewielkie różnice wymiarów, powierzchni pomieszczeń i usytuowania elementów powstałych w trakcie prac budowlanych.

**LEGENDA:**

Ściana nierozbieralna - ■

Ściana z możliwością rozbiórki - ■

Wymiary okna/drzwi (szer./wys./wys. parapetu) - ○  $\frac{100/150}{P.90}$

