



PRZY WIEJSKIEJ

OSIEDLE



**NOWOCZESNY
DESIGN**

**EKOLOGICZNE
ROZWIĄZANIA**

**WYGODNA
LOKALIZACJA**

**MIESZKANIA Z
OGRODEM**

**FUNKCJONALNE
WNĘTRZA**

**OGRZEWANIE
PODŁOGOWE**



OSIEDLE PRZY WIEJSKIEJ TO **NOWOCZESNE, KAMERALNE**
OSIEDLE **DWUPOZIOMOWYCH** MIESZKAŃ W OSTROWI
MAZOWIECKIEJ.

INWESTYCJA OBEJMUJE BUDOWĘ 16 BUDYNKÓW
JEDNORODZINNYCH DWULOKALOWYCH, W KTÓRYCH
ZNAJDOWAĆ SIĘ BĘDĄ ŁĄCZNIE **32 MIESZKANIA**.

W OFERCIE DOSTĘPNE SĄ MIESZKANIA O
ZRÓŻNICOWANYM ROZKŁADZIE.

KAŻDY NABYWCA BĘDZIE MIAŁ DO DYSPOZYCJI **OGRÓD**.

OSIEDLE PRZY WIEJSKIEJ TO **IDEALNE ROZWIĄZANIE** DLA
OSÓB SZUKAJĄCYCH ALTERNATYWY DLA MIESZKANIA W
BLOKU.

LOKALIZACJA INWESTYCJI GWARANTUJE **ŁATWY DOSTĘP**
DO WIELU PUNKTÓW W MIEŚCIE.





STANDARD WYKOŃCZENIA

- ✓ KAMERALNE, OGRODZONE OSIEDLE
- ✓ DWUPOZIOMOWE MIESZKANIA
- ✓ WSZYSTKIE MIESZKANIA Z OGRODEM DO WŁASNEJ ARANŻACJI
- ✓ OGRZEWANIE I PODGRZEWANIE WODY ZA POMOCĄ POMPY CIEPŁA
- ✓ OGRZEWANIE PODŁOGOWE W CAŁYM MIESZKANIU
- ✓ TRÓJSZYBOWA STOLARKA OKIENNA
- ✓ PRZYGOTOWANIE POD TRASĘ KABLOWĄ DO INSTALACJI FOTOWOLTAICZNEJ
- ✓ UTWARDZONA I OŚWIETLONA DROGA WEWNĘTRZNA

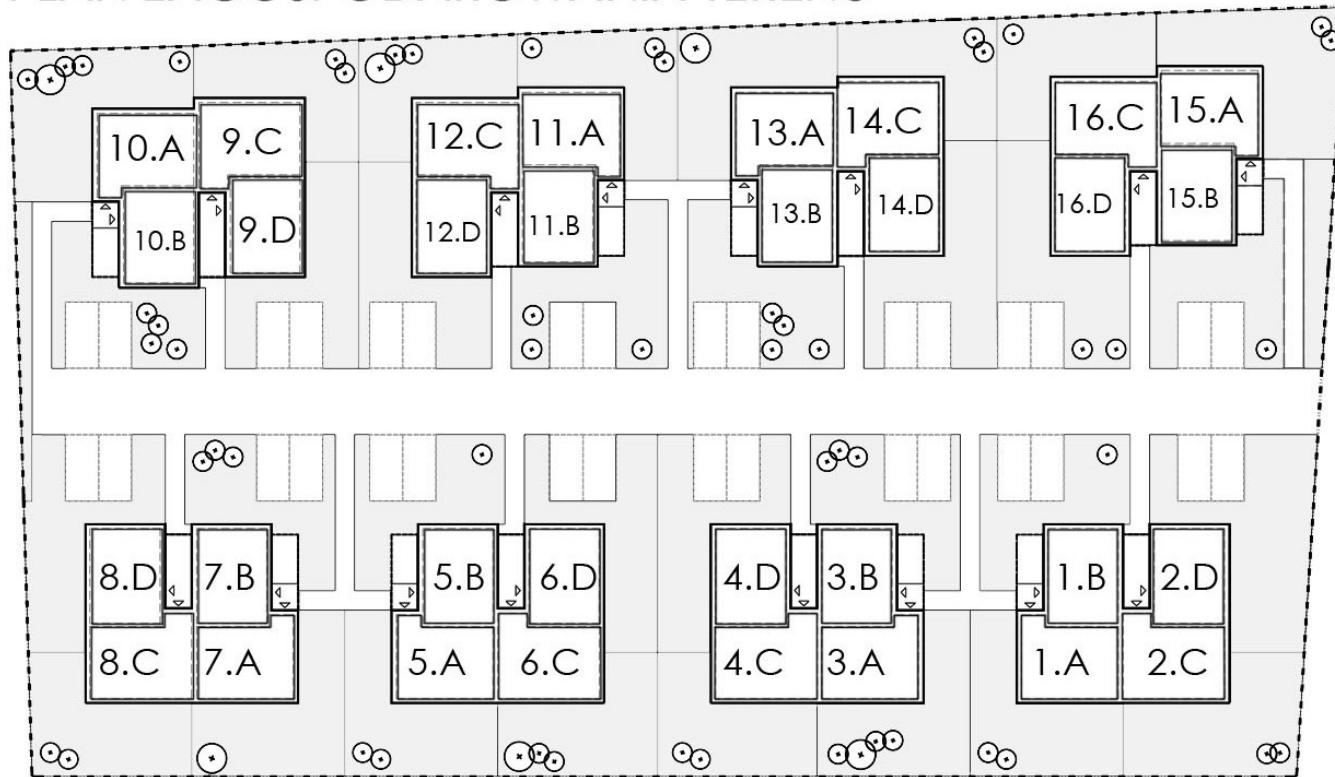


WYBIERZ SWOJE MIESZKANIE



PRZY WIEJSKIEJ
OSIEDLE

PLAN ZAGOSPODAROWANIA TERENU



ul. Wiejska

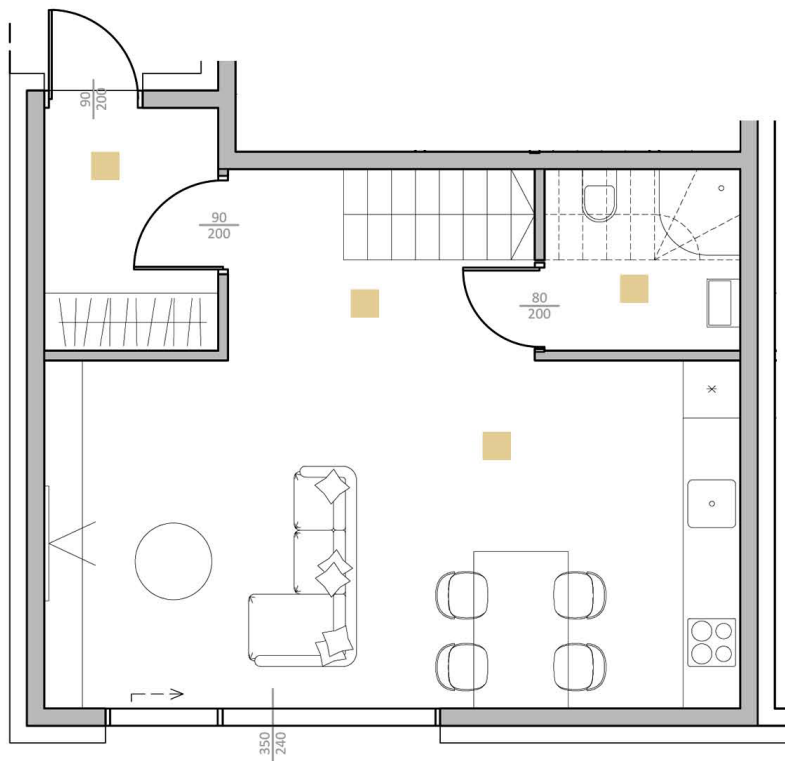




WYBIERZ SWOJE MIESZKANIE



MIESZKANIE "A"



POWIERZCHNIA CAŁKOWITA - 74,14 M²

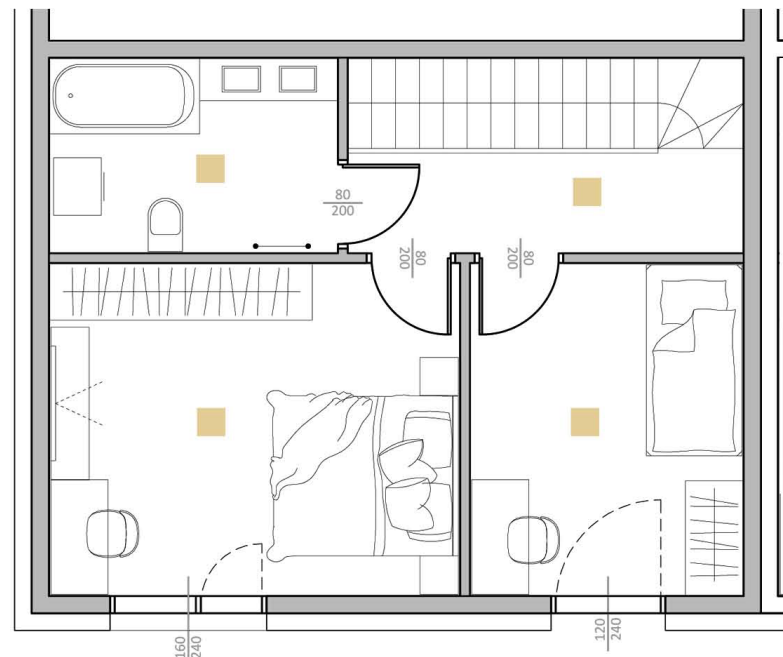
PARTER

SALON Z ANEKSEM KUCHENNYM - 25,93 M²

KORYTARZ - 4,56 M²

HOL - 4,50 M²

WC - 3,61 M²



PIĘTRO

KORYTARZ - 4,13 M²

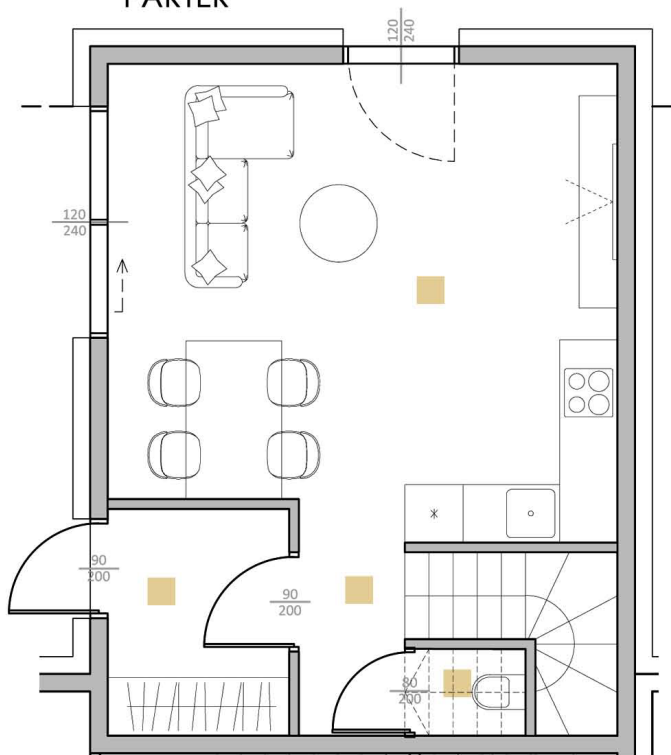
SYPIALNIA - 10,41 M²

SYPIALNIA - 15,09 M²

ŁAZIENKA - 5,91 M²

MIESZKANIE "B"

PARTER



POWIERZCHNIA CAŁKOWITA - 76,18 M²

PARTER

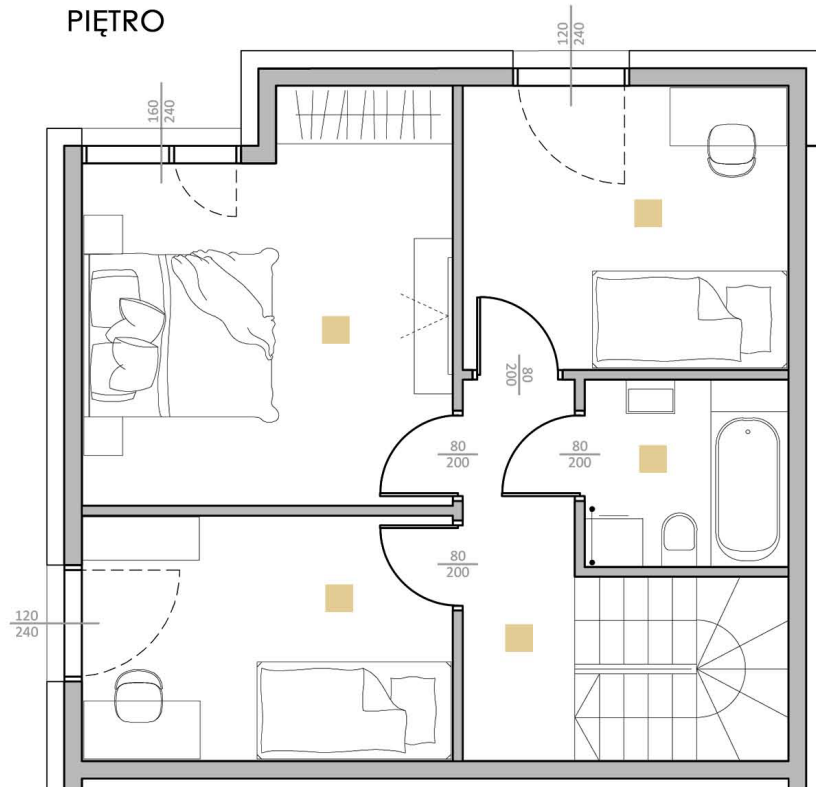
SALON Z ANEKSEM KUCHENNYM - 25,93 M²

KORYTARZ - 4,07 M²

HOL - 2,51 M²

WC - 1,07 M²

PIĘTRO



PIĘTRO

KORYTARZ - 4,29 M²

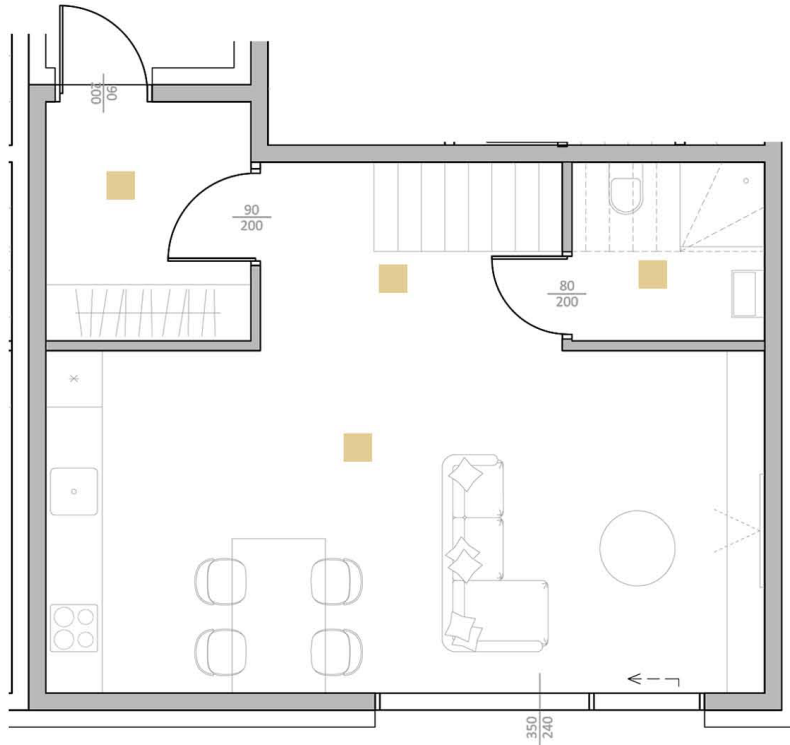
SYPIALNIA - 8,89 M²

SYPIALNIA - 15,34 M²

SYPIALNIA - 10,12 M²

ŁAZIENKA - 3,96 M²

MIESZKANIE "C"



POWIERZCHNIA CAŁKOWITA - 77,87 M²

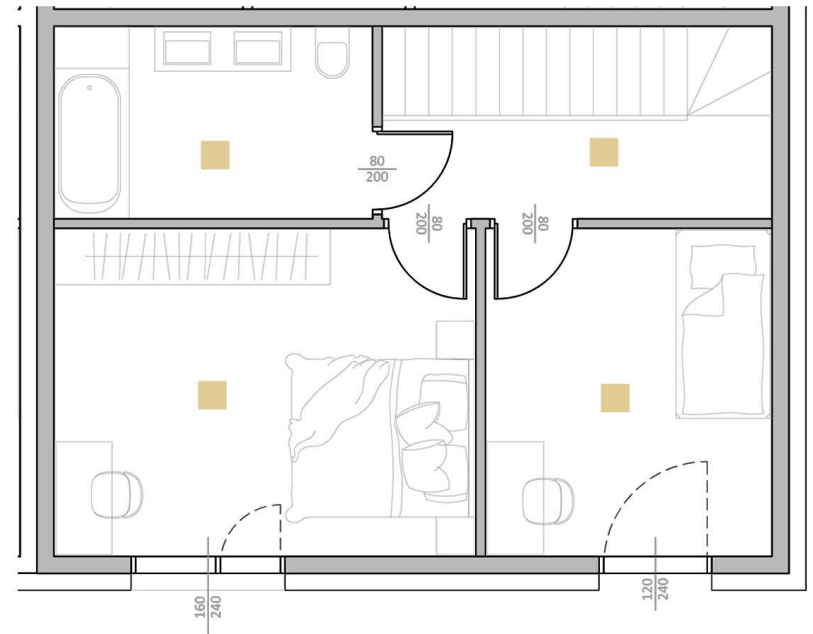
PARTER

SALON Z ANEKSEM KUCHENNYM - 27,08 M²

KORYTARZ - 5,40 M²

HOL - 4,50 M²

WC - 3,61 M²



PIĘTRO

KORYTARZ - 4,13 M²

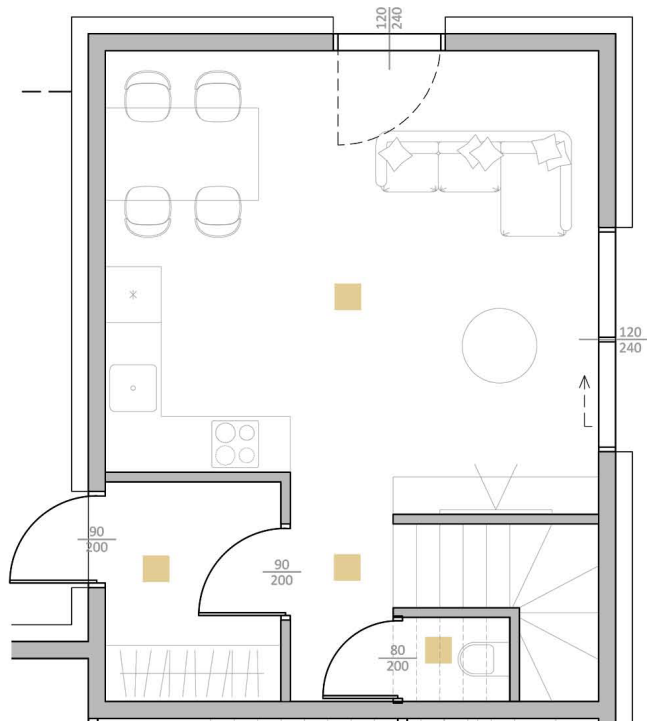
SYPIALNIA - 10,49 M²

SYPIALNIA - 16,14 M²

ŁAZIENKA - 6,52 M²

MIESZKANIE "D"

PARTER



POWIERZCHNIA CAŁKOWITA - 77,50 M²

PARTER

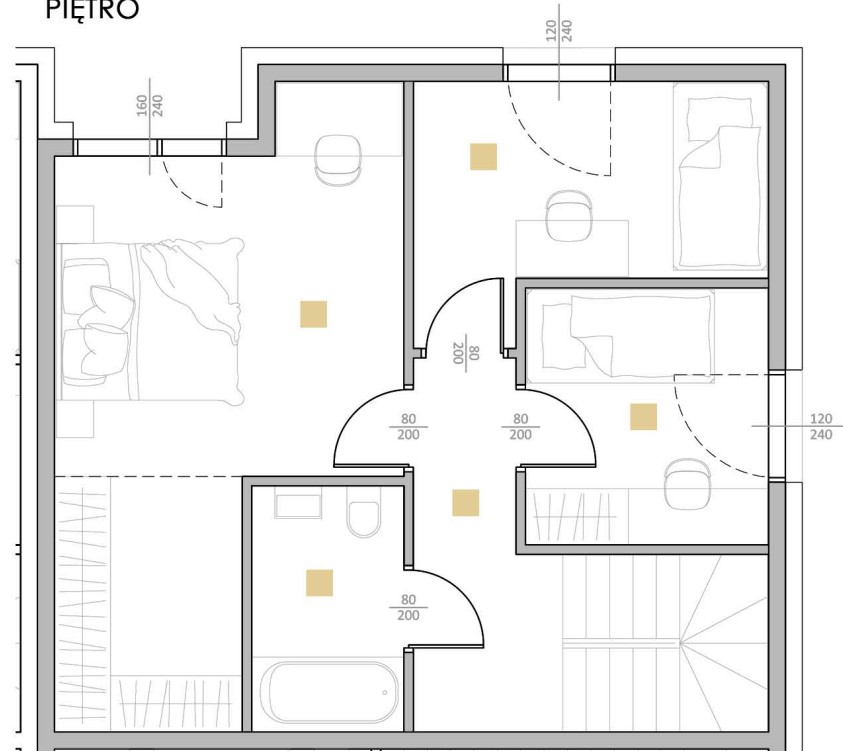
SALON Z ANEKSEM KUCHENNYM - 25,44 M²

KORYTARZ - 4,36 M²

HOL - 2,40 M²

WC - 1,00 M²

PIĘTRO



PIĘTRO

KORYTARZ - 5,38 M²

SYPIALNIA - 7,12 M²

SYPIALNIA - 8,59 M²

SYPIALNIA Z GARDEROBĄ - 19,16 M²

ŁAZIENKA - 4,05 M²



ETAPY ZAKUPU

1. WYBÓR MIESZKANIA
2. KONTAKT Z BIUREM SPRZEDAŻY
3. ZAPOZNANIE SIĘ PROSPEKTEM INFORMACYJNYM INWESTYCJI
4. REZERWACJA MIESZKANIA (UMOWA REZERWACYJNA)
5. PODPISANIE UMOWY DEWELOPERSKIEJ
6. ZGŁASZANIE ZMIAN LOKATORSKICH
7. WPŁATY NA MIESZKANIE ZGODNIE HARMONOGRAMEM BUDOWY
8. ODBIÓR MIESZKANIA I PRZENIESIENIE WŁASNOŚCI

BEZPIECZNY ZAKUP

ZGODNY Z NAJNOWSZĄ USTAWĄ O OCHRONIE PRAW NABYWCY LOKALU MIESZKALNEGO
LUB DOMU JEDNORODZINNEGO ORAZ DEWELOPERSKIM FUNDUSZU GWARANCYJNYM



BIURO SPRZEDAŻY



+ 48 737 666 000



SPRZEDAZ@LEWIARZ.PL



WWW.LEWIARZ.PL

ŁOMŻA

PLAC KOŚCIUSZKI 1/1 PIĘTRO

GODZ. 8:00-15:00

OSTRÓW MAZOWIECKA

UL. WIEJSKA (PRZY INWESTYCJI)

(PO UPRZEDNIM UMÓWIENIU)



